

# HDD PROTEK



## KULLANIM KILAVUZU – Türkçe Versiyon, V7.38

HDD PROTEK Koruma Yazılımını kurmadan önce, kurulum sırasında meydana gelebilecek olası hataları gidermeniz ve Yazılımı doğru kurmanız için lütfen bu kitapçığı dikkatle okuyun.

Önemli sabit disk bilgilerinin bozulması ya da kullanıcı hatalarına bağlı olarak dosya veya program silinmesi, sisteme virüs girmesi olasıdır. HDD PROTEK bilgisayarınızın bu tür risklerden korunmasını sağlayacak biçimde tasarlanmıştır. Yazılım kurulumunun ardından bir kaç basit işlemle bilgisayarınız HDD PROTEK güvencesinde korunacaktır.

PROBİM Teknoloji, HDD PROTEK Yazılımının, üçüncü şahıslar tarafından yapılan kurulum hatalarından doğacak bilgi kaybı ve diğer zararlardan sorumlu değildir. Eğer HDD PROTEK' in kurulumu aşamasında beklenmedik bir problemle karşılaşırsanız komut onayı vermeden önce, lütfen teknik servisimizle görüşün.

### TİCARİ MARKALAR

Microsoft ve Windows, Microsoft Kurumunun ticari markalarıdır. Bu ticari markalar sahiplerinin kendi mallarıdır.

### ÜRÜN PAKET İÇERİĞİ

Siparişinizle birlikte size 2 adet medya (CD-ROM ya da DVD-ROM) teslim edilecektir.

1 nolu Medya, Kullanım Kılavuzu, Lisans Kodları, Ürün hakkında genel bilgi, Registrasyon Kayıt ve Sürüm yükseltme (upgrade) seçenekleri yer alır.

2 nolu Medya, Başlangıç Cdsi (bootable media). Program dosyası bu CD-ROM içinde yer alır. Hem DOS hem de Windows altında yapılacak kurulumlarda bu CD kullanılacaktır.

### MÜŞTERİ HİZMETLERİ

Kurulum ya da kullanımla ilgili sorularınız için müşteri hizmetleri departmanımızı telefonla arayabilir ya da elektronik posta yoluyla ulaşabilirsiniz. Destek departmanlarımız mesai saatleri (09.00 – 18.00) içinde size her konuda yardımcı olacaktır.

Telefon : (216) 341 45 60

Web: [www.probim.com](http://www.probim.com)

E-posta: [teknik@probim.com](mailto:teknik@probim.com)

### İÇİNDEKİLER

#### KURULUM GENEL

- A- DOS KURULUM, 1. Aşama
- B- WINDOWS KURULUM, 2. Aşama
- C- YAZILIMIN KALDIRILMASI, DOS Altında
- D- YAZILIMIN KALDIRILMASI, Windows Altında
- E- WINDOWS 7 ve PARDUS, LINUX Kurulumları Notlar

### KURULUM GENEL

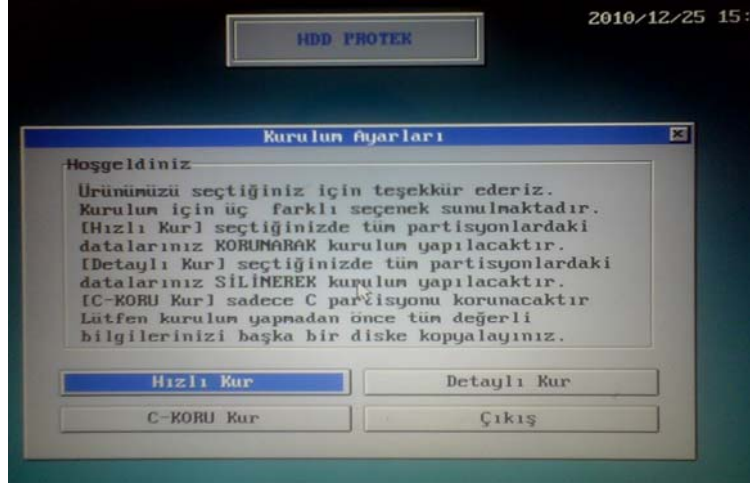
Güvenlik koruma yazılımının kurulumu çift aşamalıdır.

A - Birinci aşama DOS ortamında BOOT edilebilir CD'den, daha sonra

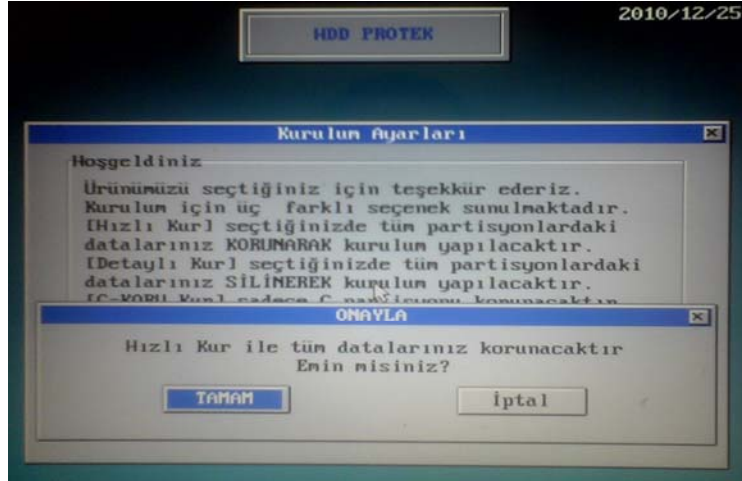
B - İkinci aşama ise Windows üzerindeki programın çalıştırılması ile

## A - DOS Kurulumu : Birinci Adım

1. 2 nolu Başlangıç CDsini (Boot CD) optik sürücüye yerleştirip, sistemi açınız.
2. F12 ile BOOT menüsünden CD seçeneğini seçip, sistemi CD' den BOOT ediniz.
3. Ekranda HIZLI KUR seçeneği seçili iken ENTER' a basınız ya da mouse ile bu seçeneğin üzerine tıklayınız.



4. ONAYLA, ekranında TAMAM Butonuna tıklayınız.

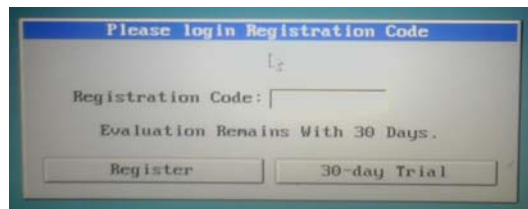


5. KURULUM ekranı güvenlik yazılımının kurulumunun başladığını göstermektedir.
6. İndikatör %100 olduğunda TEKRAR BAŞLAT üzerine tıklayarak sistemin yeniden başlamasını sağlayınız. CD'yi optik sürücüden çıkarınız. Eğer sisteminizin BOOT etme sıralamasında Harddisk 1. sırada ise CD'yi çıkarmanıza gerek yoktur.

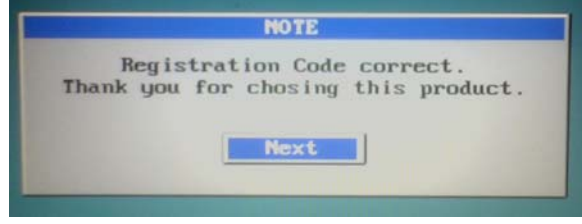


7. LİSANS KODU. Sisteminiz açıldığında güvenlik yazılımının Registration Code' unu soracaktır. 1. Nolu CD de bulunan LİSANS Kodunu yazıp Register butonuna tıklayınız.

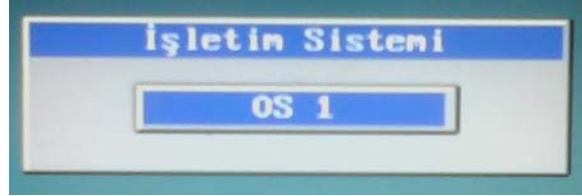
Dikkat: Program F klavye düzenine göre çalışmaktadır. Q Klavye kullanıyorsanız bu konuya dikkat ediniz.



8. Doğru kodu girdiğinizde aşağıdaki ekranı göreceksiniz.



9. Standart kurulum için herhangi bir ek ayar yapmaya gerek kalmadan Sadece C Partiyonu korunsun, D partiyonu korunmasın isterseniz, kurulum tamamlanmıştır.



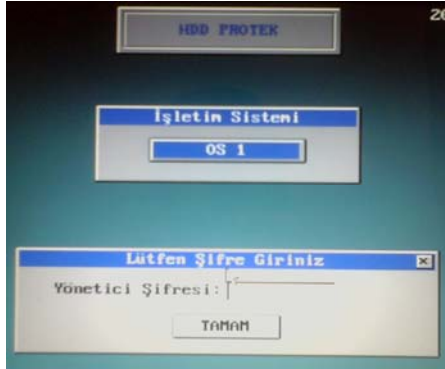
ENTER tuşuna basarak ya da OS 1 üzerine tıklayarak 2. aşama olan Windows kurulumu aşamasına geçebilirsiniz. (Bakınız: B – Windows Kurulumu )

### **KURULUM DİĞER DETAYLAR :**

Bundan sonraki adımlar ayrıntılı ayarların anlatıldığı adımlardır.

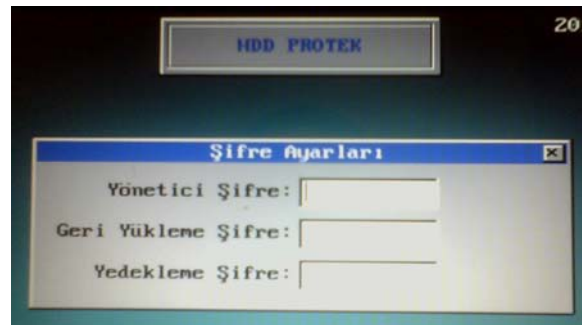
10. Güvenlik yazılımı ana menüde iken F10 Tuşu ile SETUP ekranına geçilir.

Yeni kurulum yapıldığı için herhangi bir şifre ayarı yapmadığımızdan aşağıda gördüğünüz bu ekranı ENTER ile geçiyoruz.



AYARLAR Menüsü genel görünüm

12. ŞİFRE. Yazılım ayarlarının kullanımını kısıtlamak için gerekli bir şifre girmek isterseniz ŞİFRE butonuna tıklayınız.



Her çalışma modu içinde ayrı ayrı parola belirleyebilirsiniz. Fabrika çıkışında yazılım ön yüklenmiş olarak sadece Supervisor Moduna parola atanmış şekilde size kurulu gelecektir. Gerekli parolaları girip ESC tuşuna basınız.

13. Şifre girdikten sonra durum değişikliği için onay isteyen ekranda Korum (Kaydet) butonuna basarak şifrenizi kaydetmiş olursunuz. Ayarlar menüsüne dönünüz.



14. AYARLAR menüsünde "Seçenekler" butonuna tıklayınız.

15. SEÇENEKLER :

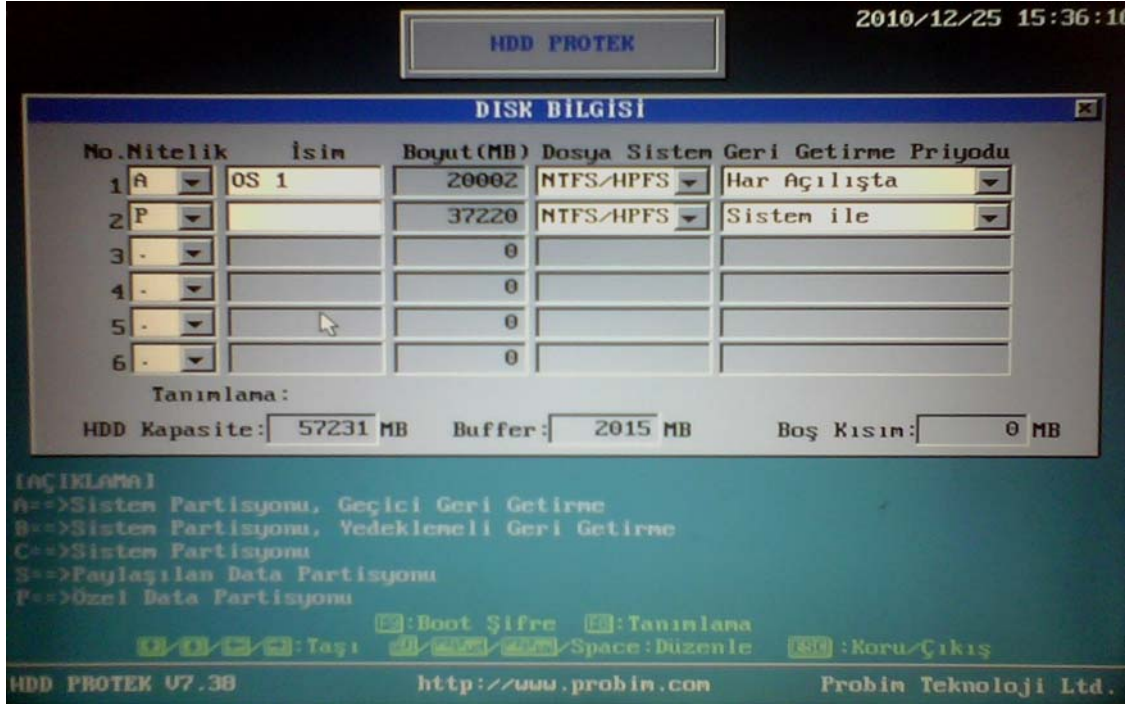


- Boot Sırası: Genel kullanım "Sadece C" işaretlenmelidir. BIOS ve A: (disket) özel durumlarda kullanılmaktadır.
- CMOS Ayarlarını Geri Getir: Genel Kullanım "Engelle". Bu ayarlara müdahaleye izin vermek isterseniz "İzin ver" i seçmelisiniz.
- Müdahale: Genel Kullanım "Engelle". BIOS ayarlarına müdahaleyi engeller.
- Geçici Koruma Modu: Genel Kullanım "İzin ver". Daha sonra Manuel koruma isterseniz, Örneğin Salı günleri geri getir gibi uygulamalar için.
- Keyboard Lock on Boot: Genel Kullanım "Disable". Boot esnasında Klavye nin kullanılmasını kısıtlayabilirsiniz.
- Boot Menü: Genel Kullanım "Gösterilen". Dilerseniz gizleyebilirsiniz.
- Boot Menü Kısa Yollar: Genel Kullanım "Gösterilen". Dilerseniz gizleyebilirsiniz.
- Marka Göster: Genel Kullanım "Gösterilen". Dilerseniz gizleyebilirsiniz.
- Varsayılan seçim: Genel Kullanım "Son Seçim".
- Boot Müdahale: Genel Kullanım "Engelle".
- Otomatik Seçim ve Kapama: Genel Kullanım "Engelle". Ancak, "15 sec" yazarak, 15 saniye bekleme süresi sağlayabilirsiniz, atadığınız saniye kadar sonra otomatik olarak bekleyip sistem güvenli moda açılacaktır.

16. Menüden çıkış için ESC'ye basınız. Herhangi bir değişiklik yaptıysanız aşağıdaki ekran gelecektir.



17. KORU seçeneğini seçerek AYARLAR menüsüne geri dönünüz. AYARLAR menüsünde döndüğünüzde DISK BİLGİSİ menüsüne tıklarsanız aşağıdaki menüyü görürsünüz.



18. Fabrika çıkışı olarak harddisk şu şekilde bölümlenmiştir. C diskini her açılışta ilk haline geri gelecek, ancak D sürücüsündeki değişiklikleri kalıcı olarak bırakacak şekilde ayarlanmıştır.

19. UYGULAMA C ve D bölümlerinin ikisinin de korunması isteniyorsa ayarları aşağıdaki gibi yapınız: Nitelik No 2 deki alan D sürücüsüdür. Bunun NİTELİK ayarını "P" yapınız. İsim kısmını 2 nolu alanda belirtilen C sürücüsünün ismiyle aynı olmasına dikkat ediniz. Geri Getirme Periyodu kısmını "Sistem ile" yapınız.

20. Menüden çıkış için ESC' ye basınız. Herhangi bir değişiklik yaptıysanız ONAY penceresi gelir. KORU seçip SEÇENEKLER menüsüne dönünüz. Tekrar ESC' ye basarak AYARLAR menüsüne dönünüz.



21. Eğer C sürücüsündeki korumayı kapatıp, yapacağınız değişikliklerin kalıcı olmasını isterseniz yukarıdaki ekranda CTRL+ENTER tuş kombinasyonu ile sistemi açmalısınız. CTRL+ENTER yaptığınızda program Supervisor (yönetici) şifresini isteyecek ve korumasız moda Windows'a geçecektir.



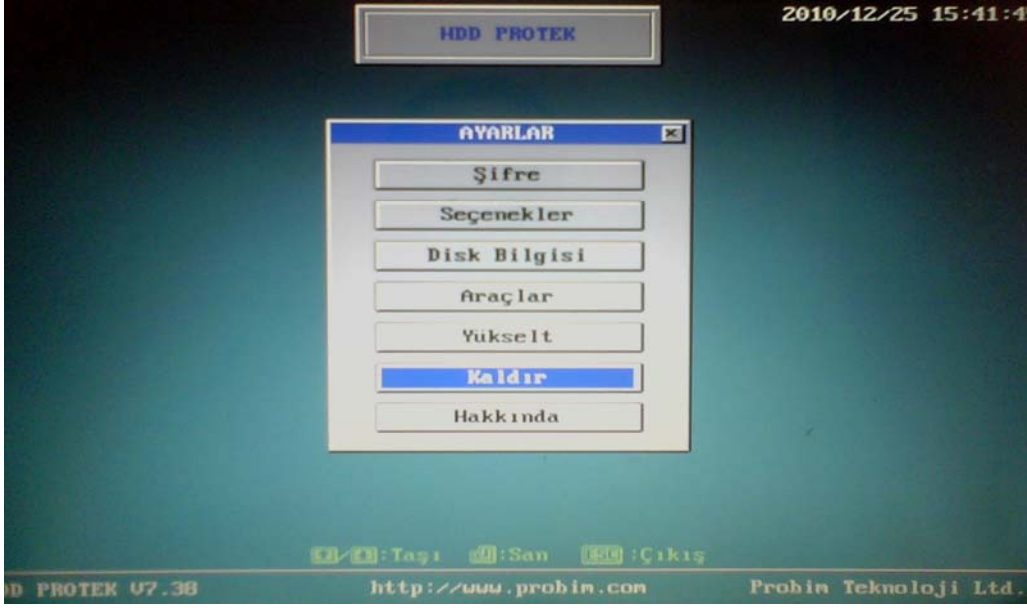
## B - WINDOWS Kurulumu : İkinci Adım

1. Kurulum 2 nolu medyayı optik sürücüye yerleştiriniz.
2. Klasördeki Install.exe programını çalıştırınız.
3. Install Now butonuna tıklayınız.
4. Install Setup Driver yanındaki kutucuğu işaretleyerek NEXT' e tıklayınız.
5. Kurulum başlayacaktır, tamamlandığında OK butonuna tıklayınız. Sistem yeniden başlayacaktır.

HDD PROTEK Koruma Yazılımı başarıyla kurulmuştur.

### C - YAZILIMIN KALDIRILMASI : DOS Altında, Birinci Adım

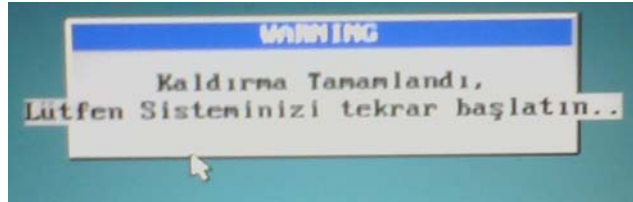
1. Sistemi başlatıp güvenlik yazılımı menüsü geldiğinde F10 tuşuna basarak AYARLAR menüsüne giriniz. Şifre sorma ekranında şifre varsa giriniz yoksa ENTER' a basınız. Aşağıdaki ekranda "Kaldır" kutucuğunu tıklayın.



2. Aşağıdaki ekran gelecektir. TAMAM Butonu ile onaylayınız.



3. İşlem tamamlandığında sistemi yeniden başlatmanızı isteyen aşağıdaki ekran gelecektir. Sisteminizi tekrar başlatın.



### D - YAZILIMIN KALDIRILMASI : Windows altından da kaldırma, İkinci Adım

1. Windows ekranı açıldığında 2 nolu Kurulum CD sini optik sürücüye yerleştiriniz.
2. HDD Protek klasöründeki Install programını çalıştırınız. Yazılım bu kez kaldırma seçeneği ile çalışacaktır.
3. Onay için OK butonuna tıklayınız.
4. Onay kutusunda EVET' i tıklayınız.
5. Kaldırma işlemi başladı. Progress bar ters yönde ilerleyecektir.
6. TAMAM'a tıkladığınızda Sistem yeniden başlayacaktır.

HDD PROTEK Koruma Yazılımı Başarıyla kaldırılmıştır.

## E - WINDOWS 7 ve PARDUS Kurulum Notları

**WINDOWS 7 KURULUMU** : Windows 7 li sistemlere kurulum yapılırken aşağıdaki konuya dikkat edilmesi gerekir: Windows 7 İşletim Sistemi kurulum sırasında kendine Geri Yükleme "Windows Recovery Environment (WinRE)", için 100 MB yer ayırır. Ancak HDD Protek Koruma Yazılımı, Windows 7 İşletim Sisteminden önce çalışır, koruma CMOS, BIOS a yapılacak saldırıları da kapsar. Bu anlamda İşletim Sisteminin geri getirme özelliğine ihtiyacınız yoktur. İşletim Sistemi, HDD Protek' in bu alanı korumasına ve kurulumu engel olur. Bu alanı kurmamak için:

- 1) HDD'yi başka bir bilgisayara takıp disk bölümlendirmesini yapın.
- 2) Disk bölümlendirmesi bittikten sonra disk hangi bilgisayarda işletim sistemi kurulacaksa o bilgisayara takın.
- 3) Kurulumuna başlayın ve önceden bölümlendirmiş olduğunuz disk partisyonunu seçip kurulumu tamamlayın.

Sabit Diskinizi başka bir PC'ye takmadan bu işlemi yapabilmek için aşağıdaki yöntemi izleyebilirsiniz:

1. Windows 7, 32 bit Kurulum CD'si ile sistemi başlatın. Normal kurulumu başlar gibi.
2. Setup ekranı ( Windows yükle) geldiğinde "İLERİ" deyip bir sonraki ekrana gelin.
3. Sol altta "Bilgisayarınızı onarın" ı seçin.
4. Otomatik olarak sistem kurtarma seçenekleri gelecek. "İleri" deyip bir sonraki adıma geçin.
5. "Sistem Kurtarma seçenekleri" menüsü gelecek. Menüde "Komut istemini" seçip DOS ekranına düşün.
6. DOS ekranında aşağıdaki komutları çalıştırın: (<ENTER> yazan yerleri yazmadan ENTER tuşuna basınız.)

Diskpart <ENTER>

Sel dis 0 <ENTER>

Cle<ENTER>

Cre par 1 size=100000 <ENTER> (ilk partisyonu 100GB ayarlar. İsteğinize göre değiştirin.)

Cre par 2 size=60000 <ENTER> ( ikinci partisyonu 60GB ayarlar diskin boyutuna göre, isteğinize göre değiştirin.)

Cre par 3 <ENTER> ( üçüncü partisyon boyut belirtmedik. Diskin geri kalanının tamamını 3. Partisyona atadık..)

Sel par 1 <ENTER>

Act <ENTER>

Format fs=ntfs quick <ENTER>

Sel par 2 <ENTER>

Format fs=ntfs quick <ENTER>

Sel par 3 <ENTER>

Format fs=ntfs quick <ENTER>

exit<ENTER>

DOS penceresini kapatın. Sistem Kurtarma Seçenekleri menüsünü x'dan kapatın. Tekrar setup ekranı gelecek. Şimdi Yükle'ye tıklayıp kurulumu başlatın.

Windowsu nereye yüklemek istiyorsunuz ekranında : **DİSK 0 Bölüm 1**'i seçip ilerleyin kurulumu tamamlayın.

Böylece 100MB lık partisyon oluşturmadan sistem kurulmuş olacaktır.

Bu 3 partisyonlu disk üzerine şimdi HDD Protek'i kurabilirsiniz.

**PARDUS KURULUMU** : Pardus kurmak için Virtual Box isimli yazılımı kullanabilirsiniz.

Aşağıda bazı linkler, kurulum ve kullanım bilgileri içermekte:

[http://tr.pardus-wiki.org/VirtualBox\\_kurulumu\\_ve\\_kullan%C4%B1m%C4%B1#Sistem\\_kurulumu](http://tr.pardus-wiki.org/VirtualBox_kurulumu_ve_kullan%C4%B1m%C4%B1#Sistem_kurulumu)

<http://www.teknomobi.net/2009/11/virtualboxta-windows7-ve-pardus-2009.html>

[http://download.chip.eu/tr/download\\_getfile\\_tr\\_2405609.html?s=http://dl03.chip.eu&f=/17202/VirtualBox-4.0.0.exe&t=4d2b7ee6&sign=53056fd2c920c6c99b34abffec9ced46&dl\\_type=dl\\_hs&lang=tr](http://download.chip.eu/tr/download_getfile_tr_2405609.html?s=http://dl03.chip.eu&f=/17202/VirtualBox-4.0.0.exe&t=4d2b7ee6&sign=53056fd2c920c6c99b34abffec9ced46&dl_type=dl_hs&lang=tr)

**NOT:** Kamu projelerinde kullanılan bazı ürünlerimiz, Versiyon, Uyumluluk, Dil, Limitsiz Güncelleme, Aktivasyon Kodu, ve benzeri özelliklerinden dolayı projeye göre farklılık gösterebilmektedir. Bu anlamda teknik sorunuz ile birlikte Proje Adı, Bilgisayar Markası, Proje Kapsamı gibi detayları da belirtiniz.



**PROBİM**

PROBİM Teknoloji San. Tic. Ltd. Sti.

Tel + 90 216 341 45 60

[www.probim.com](http://www.probim.com)